

CURSO PRÁCTICO DE ABORDAJE EN CONDUCTAS AUTOLESIVAS Y SUICIDIO.

CLAVES TERAPEÚTICAS DESDE
UN ENFOQUE HUMANISTA



Luis Fernando López
Psicología



PROGRAMA
FORMATIVO

BÁSICO
INTERMEDIO
AVANZADO



CURSO PRÁCTICO DE ABORDAJE DE LA AUTOLESIÓN Y EL SUICIDIO.

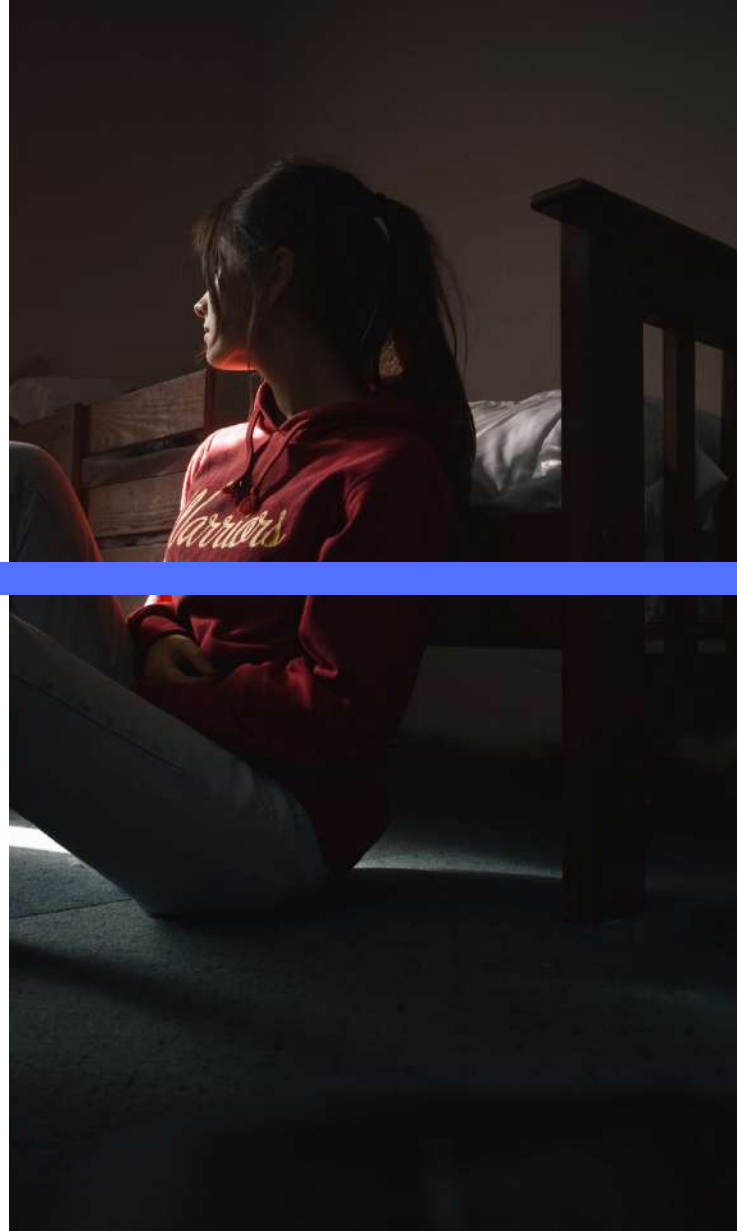
CLAVES TERAPEÚTICAS DESDE UN ENFOQUE HUMANISTA.

A nivel mundial, el suicidio es la segunda causa principal de muerte entre los jóvenes de entre 15 y 29 años, después de los accidentes. Dado el alcance del problema, la prevención del suicidio y la autolesión es una prioridad global y una prioridad para muchas naciones.

La autolesión es uno de los predictores más fuertes conocidos de muerte por suicidio. Es, por lo tanto, conocer pautas y guías de detección temprana es uno de los objetivos más prometedores para la prevención del suicidio.

PREVENIR, DETECTAR, DERIVAR

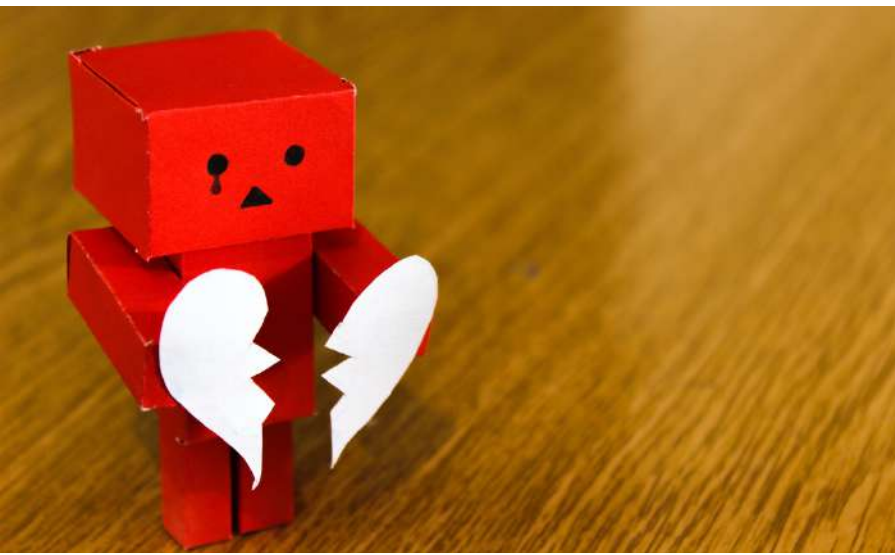
El presente ciclo formativo recoge una serie de conceptos clave, estrategias de detección e intervención en entornos sociales, educativos y clínicos que deben tener en cuenta los profesionales a la hora de acompañar a usuarios con riesgo autolítico, permitiéndoles hacer frente a cualquier comportamiento problemático, disruptivo y autodestructivo.



La formación a profesionales de diferentes áreas adscritos a servicios sociales y de Salud Mental en el uso de instrumentos para la detección del riesgo autolítico y la prevención e intervención en conducta suicida, se hace esencial.

Se requiere en este sentido un "trabajo en equipo para prevenir el suicidio", colaborando entre todos los sectores, formando a los profesionales para abordar los desafíos que presenta la conducta suicida en la sociedad actual.

El presente curso mantiene el objetivo de ser una guía rápida de evaluación, abordaje, derivación e intervención en el duelo y conductas autolíticas.



Luis Fernando López
Psicología

Actualmente, el suicidio es considerado uno de los principales problemas de salud pública, dado que la mortalidad prematura provoca una alteración en el ámbito social, económico y psicológico en las personas, familias y sociedad en general. Se estima que por cada caso consumado se ocasionan de 20 a 40 intentos, los cuales demandan el uso de los servicios de salud y sociales para tratar la afectación en el usuario y su entorno inmediato,

Los profesionales de lo sociosanitario mantienen una relación estrecha y contacto cercano con usuarios que quizá, sin identificarlos se encuentran en peligro de presentar conductas autolíticas o en procesos de duelo. Sin embargo, es necesario disponer de un entrenamiento y formación adecuada para poder identificar las señales de alarma y factores de riesgo que promuevan una detección y prevención temprana,

Aumentar los conocimientos teóricos y prácticos para la identificación, detección y actuación hacia los usuarios con riesgo suicida, podría ser la diferencia en detectar a tiempo y mejorar su confianza al trabajar con este grupo vulnerable y por consecuencia ayudar a reducir este fenómeno aportando un servicio de calidad que promueva una protección real y efectiva.

En este ciclo formativo en claves prácticas, ofrecemos las herramientas necesarias para formar y acompañar a los profesionales en las nuevas necesidades aparejadas a entornos sociales y sanitarios en el abordaje de usuarios con riesgos de conductas autolíticas tan importantes como el suicidio y la autolesión, aprendiendo a detectar, evaluar, intervenir y derivar desde una mirada integral a la humanización del servicio y el acompañamiento necesario para su atención especializada,



TRABAJANDO EN EQUIPO PARA PREVENIR EL SUICIDIO

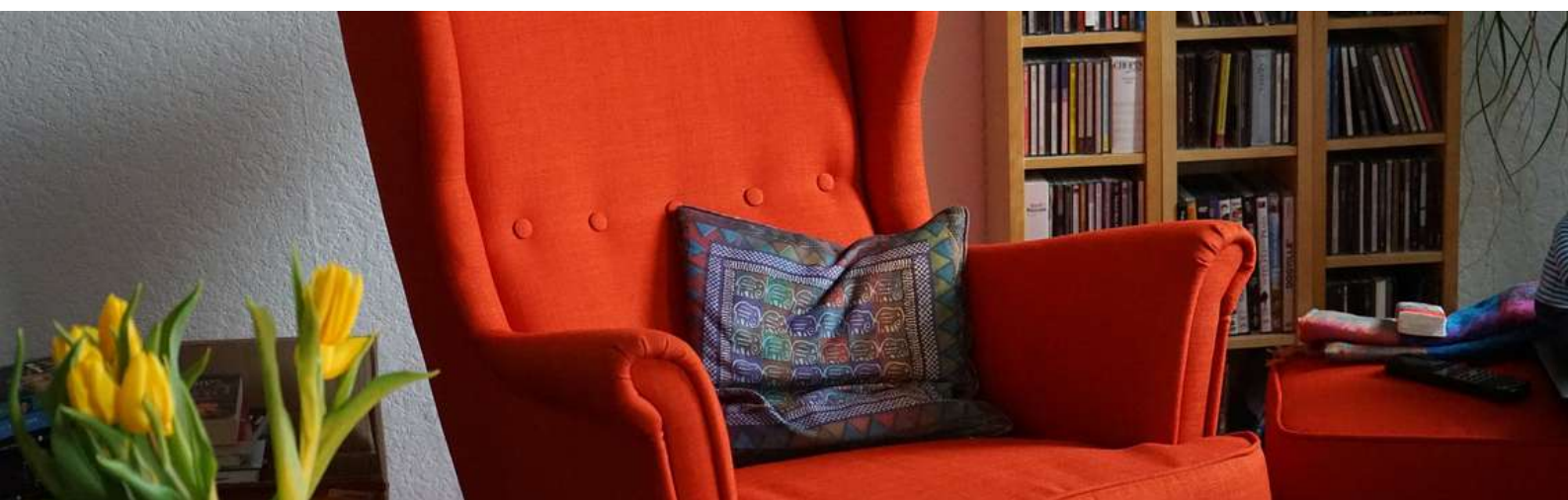
OBJETIVOS DE LA ACTIVIDAD FORMATIVA

1. Objetivos generales

- Conocer los aspectos generales sobre el duelo, la conducta suicida y autolesiva.
- Ofrecer orientación y herramientas a los profesionales en la gestión y detección de conductas y factores de riesgo ante conductas autodestructivas y autolíticas.
- Identificar señales de alarma y factores de riesgo en usuarios de servicios.
- Aprender a qué evaluar, cómo, cuándo y para qué. Estrategias en entrevistas presenciales.
- Abordaje. Los primeros momentos, claves de intervención. Qué hacer, cómo y cuándo.
- Hacia un acompañamiento humanizado del usuario en riesgo.

2. Objetivos específicos

- Elaborar y formar a profesionales con pautas básicas para prevenir, detectar y en su caso, actuar ante comportamientos autolíticos y duelos.
- Proporcionar recursos y herramientas de intervención desde una mirada humanista.
- Los límites de la confidencialidad.
- Cuidando al cuidador.



PROGRAMA DE LA ACTIVIDAD FORMATIVA

Conociendo la realidad del suicidio y la autolesión.

- Breve introducción y contextualización del suicidio. Epidemiología.
- Los mitos en profesionales en torno al suicidio. Desmontando la mentira.
- La autolesión. Tipos de autolesión. Factores de riesgo, protección y precipitantes.
- Diferencias entre la conducta suicida y la autolesión.
- Modelos explicativos de la autolesión.

Los primeros momentos ante el usuario.

- Recepción del usuario en riesgo en formatos presenciales.
- Apertura y primer encuentro. La importancia de la alianza terapéutica.
- Evaluación del usuario con riesgo suicida.
- La entrevista terapéutica. Pautas y preguntas.
 - Qué preguntar.
 - Cómo preguntar
 - Cuándo preguntar
 - Para qué. Objetivos.
- Qué hacer y qué no hacer cuando se verbaliza la idea de morir.

Intervención en terapia.

- Pautas básicas de atención y acogida.
- Evaluación y recogida de información.
- Mi paciente presenta riesgo de suicidio o autolesión. ¿Qué hacer?
- Proceso de derivación y atención urgente.

Criterios de derivación.

- Identificación de situaciones de riesgo.
- Necesidad de derivación. Servicios y organismos. Intervención clínica.
- Límites de la confidencialidad.
- Hacia una humanización del servicio. Acompañar y proteger la vida.



DOCENCIA

LUIS FERNANDO LÓPEZ MARTÍNEZ

- Psicólogo General Sanitario. Psicoterapeuta de adultos/adolescentes y Formador.
- Co-Director y creador de Proyecto ISNISS del Programa de Doctorado en Psicología de la Salud UNED. Coordinador Técnico del Programa Hablemos de Suicidio del Colegio Oficial de la Psicología de Madrid. Profesor Universitario en la UPV en el Especialista Universitario en Suicidología. Investigador doctoral de conductas autolesivas y suicidas.
- Autor de las obras Peajes Emocionales: un viaje de tu interior y Duelo, autolesión y conducta suicida: desafíos en la era digital. Guía práctica de la autolesión y el suicidio. Abordaje Integral de la conducta suicida y autolesiva.
- Investigador de conductas autolesivas y suicidas en entornos digitales, redes sociales e Internet. Autor de diversos artículos científicos publicados en revistas científicas.
- Máster en Psicología General Sanitaria.
- Máster en Psicoterapias Humanistas.
- Máster en Intervención Comunitaria.
- Máster en Mediación y Resolución de Conflictos.
- Técnico Experto en Violencia de Género y Prevención de Riesgos Laborales.
- Experto en Prevención e Intervención en conductas suicidas. Experto en Duelo.
- Miembro y socio fundador de la plataforma profesional Papageno.es (asociación que aglutina a más de 30 expertos en la prevención y tratamiento de la conducta suicida a nivel internacional). Miembro profesional del grupo de estudio e investigación de la conducta suicida del Colegio Oficial de la Psicología de Madrid. Miembro de la Sociedad Española de Psicología Clínica y de la Salud (SEPCyS). Miembro de la Sociedad Internacional de Autolesión (SIA). Miembro adherente de la A.E.T.G. Miembro de AEN- Profesionales de la Salud Mental.
- Colaborador y divulgador en medios de comunicación, televisión y prensa, asociaciones e instituciones públicas y privadas en materia de salud mental, prevención e intervención en conductas autodestructivas, disruptivas, suicidas y autolesivas en redes sociales, Internet, NN. TT. y TIC.

BÁSICO: 04 Y 05 Marzo 2023
INTERMEDIO: 06 y 07 Mayo 2023
AVANZADO: 14 y 15 Octubre 2023

Plazas Limitadas

WWW escuelagestalt.com
 **91 3000 321**

PRESENCIAL

UN FIN DE SEMANA

Sábado 10-14 // 16:00-20:00

Domingo 10:00 - 14:00

PRECIO TALLER

175€

MATRÍCULA E INSCRIPCIÓN 75€

(A DESCONTAR DEL IMPORTE 1ER. TALLER)

***Se hace entrega certificado de aprovechamiento del Taller**